

OGÓLNOPOLSKI DZIEŃ ODLEWNIKA 2023

Innowacje w odlewnictwie
15 grudnia 2023 r., Kraków



PANEL DYSKUSYJNY
ABAS BUSINESS SOLUTIONS POLAND:

„Planowanie i kontrola procesów odlewniczych
w PGO S.A. z wykorzystaniem systemu Abas ERP”



PANEL DYSKUSYJNY:

„Planowanie i kontrola procesów odlewniczych
w **PGO S.A.** z wykorzystaniem systemu **Abas ERP**”



Łukasz Rasala

Członek Zarządu
abas Business Solutions Poland



Stanisław Bizoń

IT Project Manager
TDJ S.A.



Marek Mac

CEO
myERP.pl

POZNAJ **ABAS**: KNOW-HOW GLOBALNE, WSPARCIE LOKALNE



ZAŁOŻONY W
1980

4,000
KLIENTÓW



120,000+
UŻYTKOWNIKÓW



45%
UŻYTKOWNIKÓW
KORZYSTA Z ABAS OD
10+ LAT



1,100+
EKSPERTÓW



64 **27**
LOKACJE KRAJÓW



POZNAJ **PRODUKT**: ABAS ERP



PGO S.A. - POLSKA FIRMA, GLOBALNY ROZWÓJ

Największa spółka przemysłowa wyspecjalizowana w produkcji odlewów i odkuwek w Polsce



Part of



Powered by



Trzy segmenty:



75 000

ton zdolności
produkcyjnych
rocznie



13

branż
korzystających
z usług PGO



3

segmenty
produkcyjne



3

zakłady
produkcyjne

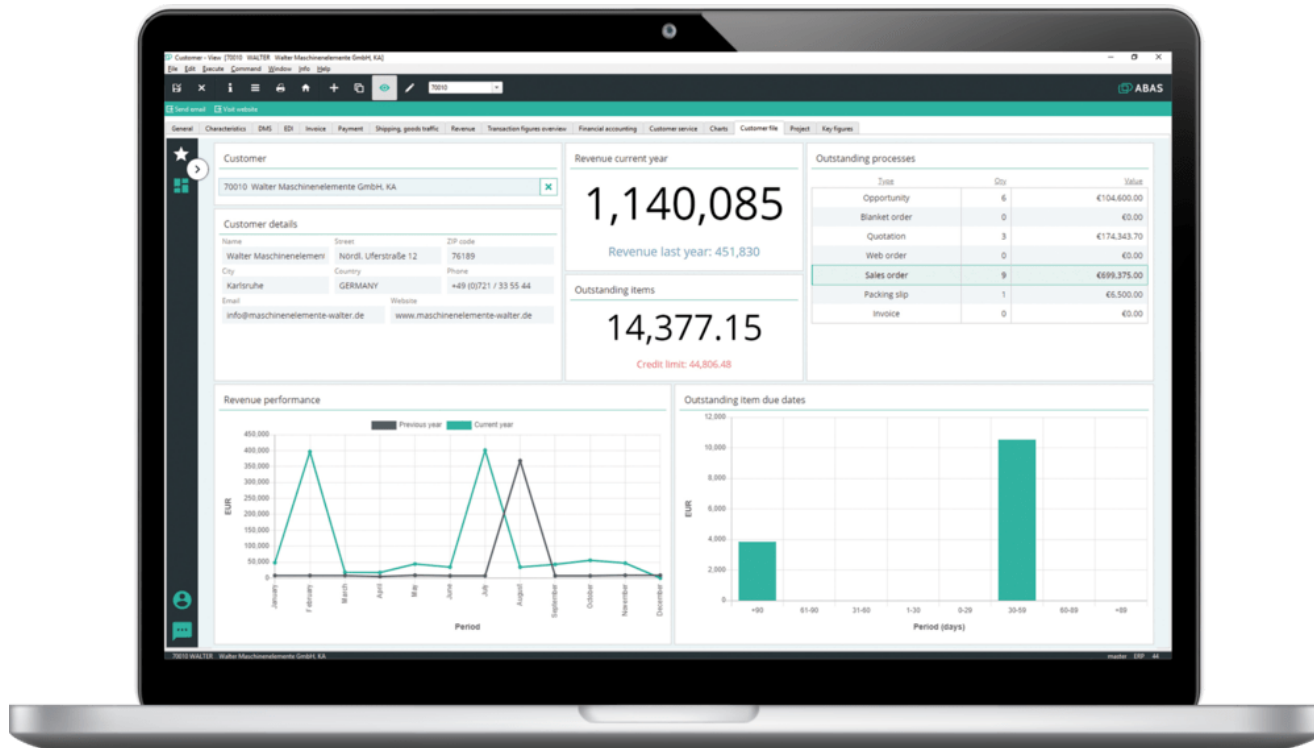


ABAS ERP: Z MYŚLĄ O PRODUKCJI

- › Funkcje **planowania** i procesów produkcyjnych
- › **Dyspozycje** w ramach planowania terminów i zapotrzebowania materiałowego
- › Zintegrowane narzędzia do **planowania precyzyjnego (APS)**



ABAS ERP: WSKAŹNIKI POD KONTROLĄ



- Przejrzysta **prezentacja informacji**
- Kluczowe wskaźniki wydajności i analizy
- Łatwe do utworzenia **kokpity menedżerskie**
- Podejmowanie decyzji opartych na faktach (**danych**)

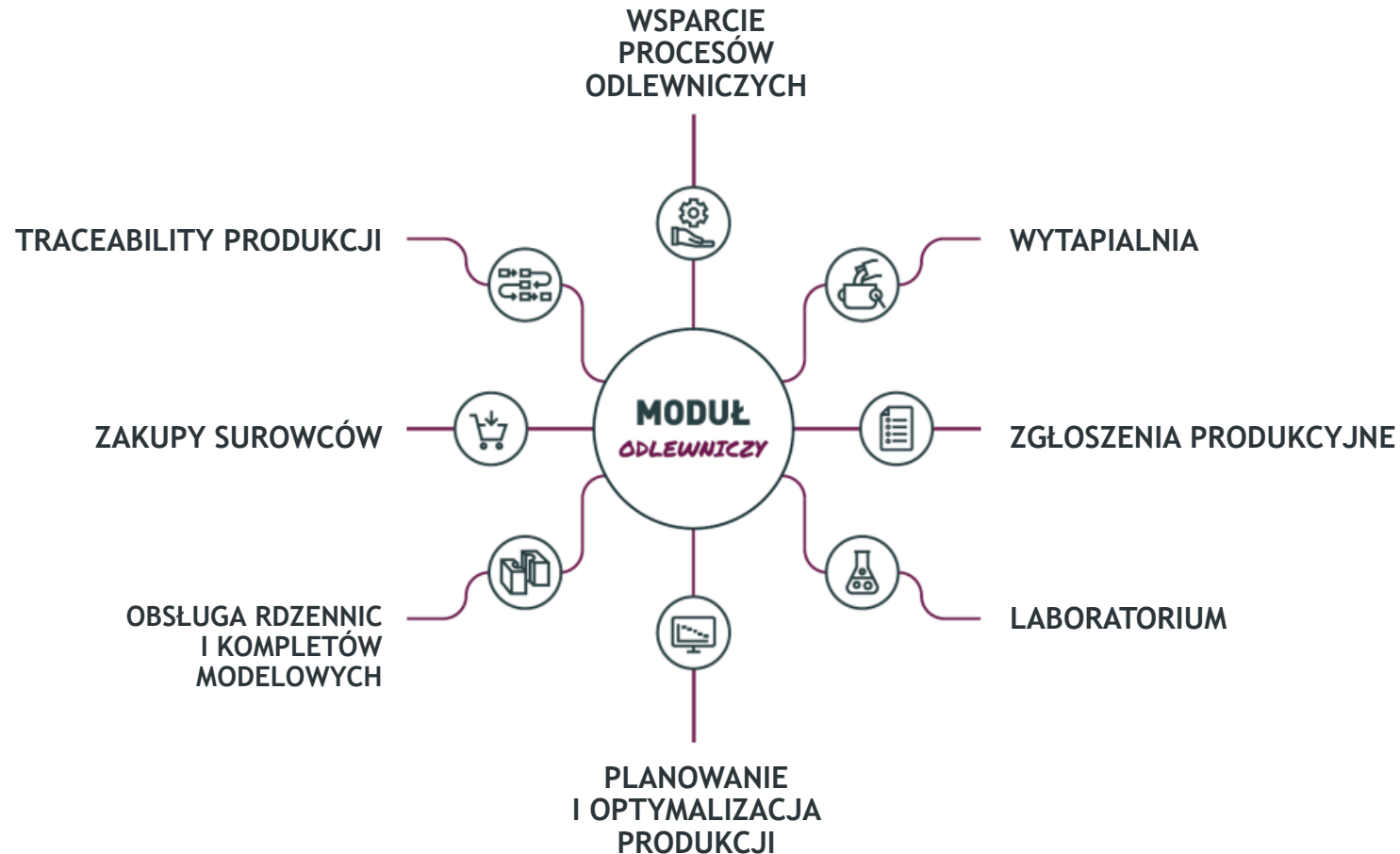
ABAS ERP DLA ODLEWNI



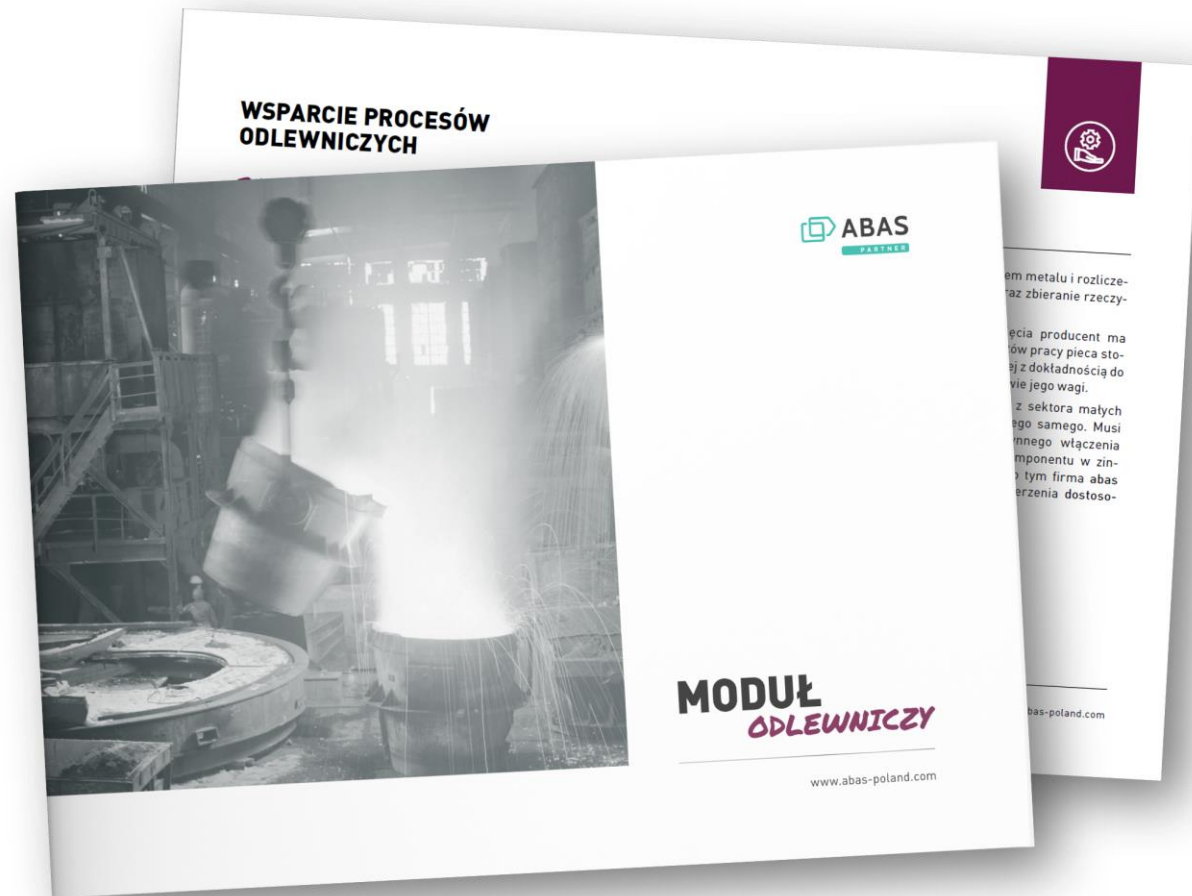
Wybrane funkcje i możliwości **Abas FOUNDRY**:

- › planowanie i optymalizacja procesów produkcji, w tym pracy **formierni** - z uwzględnieniem **dostępności surowców** oraz **zasobów produkcyjnych**
- › sterowanie **wytapialną** poprzez rejestrację pobrań materiałów wsadowych i wytopień metalu **w czasie rzeczywistym**, **śledzenie** partii wytopów oraz rozliczanie **kosztów**
- › rejestracja badań chemicznych wraz z generowaniem **certyfikatów jakościowych** dla odlewów
- › sterowanie i rozliczanie procesów odlewniczych, w tym **zalewania** odlewów wraz z pełnym **bilansem metalu** i rozliczeniem **złomu obiegowego**
- › obsługa **rdzennic** i **kompletów** modelowych
- › **raportowanie** oraz kompleksowa **analiza** zgłoszeń operacji produkcyjnych
- › pełne **śledzenie (traceability)** wielopoziomowych **partii** wytopu metali i numerów seryjnych **odlewów** oraz **form**

MODUŁ ODLEWNICZY ABAS FOUNDRY



MODUŁ ODLEWNICZY ABAS FOUNDRY



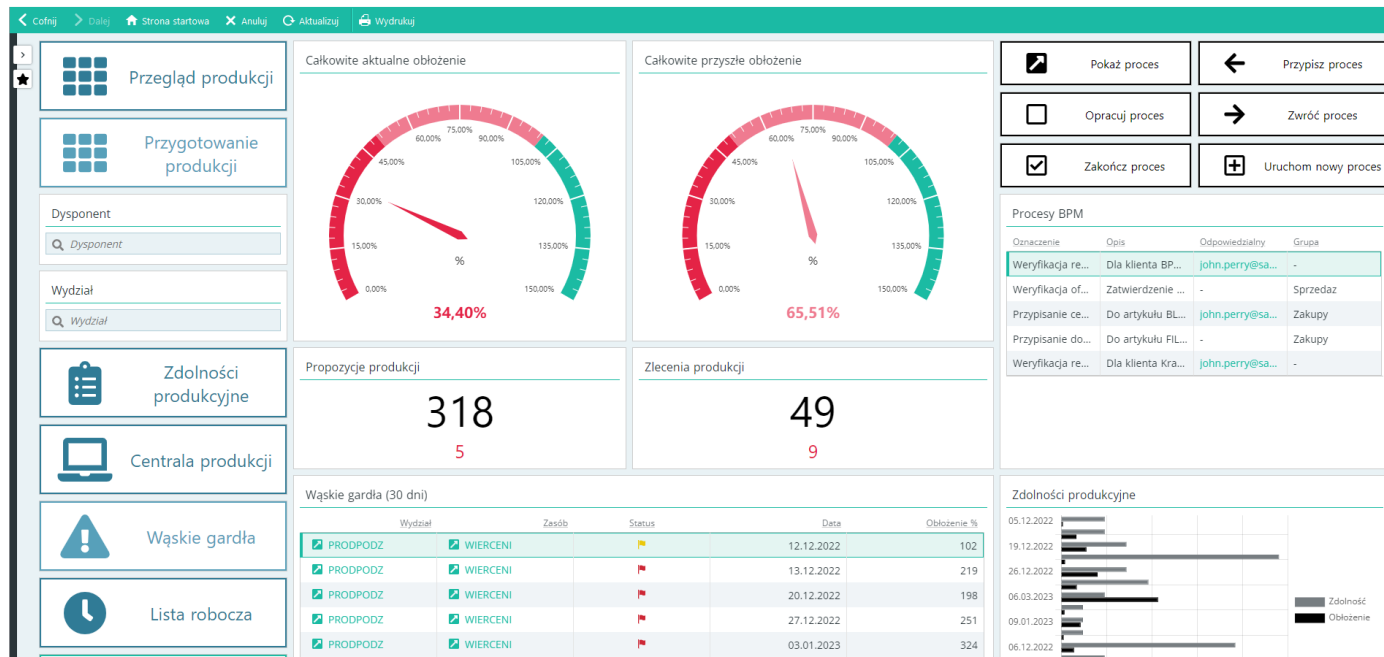
Zeskanuj telefonem
lub kliknij aby pobrać:



MODUŁ ODLEWNICZY ABAS FOUNDRY: **MOŻLIWOŚCI (1/6)**



- > **Dostęp do aktualnych informacji** + automatyzacja
- oszczędność czasu, digitalizacja, eliminacja luk informacyjnych, podejmowanie trafnych (i świadomych) decyzji.



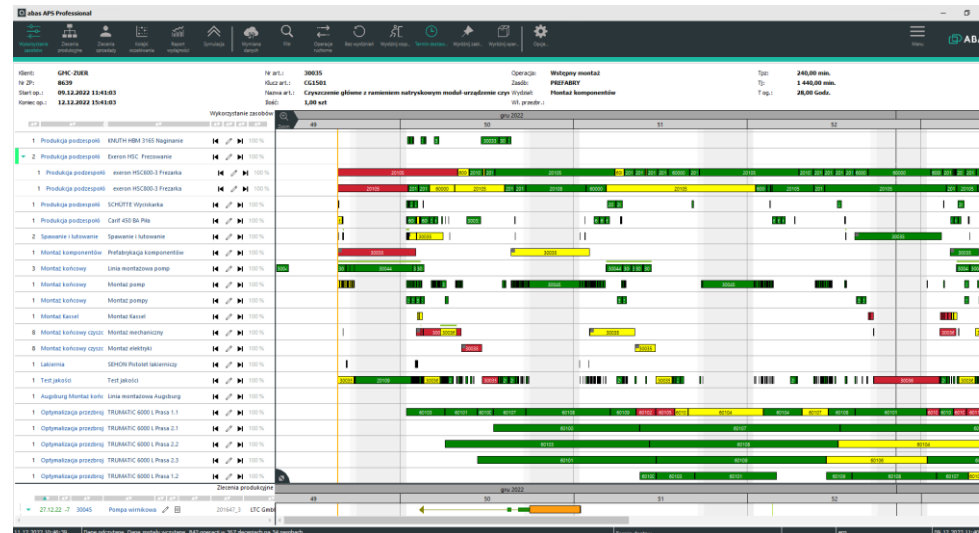
Zeskanuj telefonem lub kliknij aby pobrać:



MODUŁ ODLEWNICZY ABAS FOUNDRY: **MOŻLIWOŚCI (2/6)**



› **Zaawansowane planowanie produkcji (Abas APS)** na rzeczywistych danych uwzględniających dostępność zasobów produkcyjnych i konkurencyjne zlecenia produkcyjne → dokładne planowanie na bazie planu sprzedaży, efektywne planowanie i harmonogramowanie **pieca, formiarni, procesu zalewania** z wykorzystaniem dyspozycji, także w obszarze obsługi **rdzennic i kompletów modelowych**



Zeskanuj telefonem lub kliknij aby pobrać:



MODUŁ ODLEWNICZY ABAS FOUNDRY: MOŻLIWOŚCI (3/6)



› Sterowanie i rozliczanie procesów odlewniczych

(np. zalewanie odlewów z pełnym bilansem metalu i rozliczeniem złomu obiegowego) → dokładniejsza kontrola kosztów, szybsze planowanie oraz rozliczanie obróbki odlewów oraz montażu

Automatyczne zalewanie - lista robocza

Pracownik: 99099999 Łukasz Rasala
 Grupa maszyn: 159 Linia 1
 Zlecenie produkcyjne:
 Data rozpoczęcia do:
 Wybrany plan: PL_2022_11_30

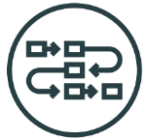
Zak.	Karta prac	Zleceni	Pocz	Stog	Anul	Start-st	Data pocz.	Czas	Ilość	Ilość	Otwari	Otwari	Ilość	Artykuł	Artykuł	Gatunek	Gatunek	Temp	Temp	Rysunek	Opis	Otwc	Otwc
1	106064003	106064				135980	21.11.2022	440	0	0	620	220	2	S-KS200377	Gehaeuse KS200377R	EN-GJS-400-15	EN GJS 400-15	1400	1370	KS 200377 R			
2	105625003	105625					17.01.2023	320	0	0	80	80	4	S-03.21/119	Nakrętka DN400 03.21	EN-GJS-400-15	EN GJS 400-15	1380	1360	03.21/11949C (XFM40IHA)			
3	105467003	105467					28.11.2022	1000	0	0	125	125	8	S-V0698101	V069810101 Anschlag	EN-GJS-500-7	EN-GJS 500-7	1410	1390	EF12-0214 A			
4	105649003	105649					19.12.2022	360	0	0	180	180	2	S-1-2026-07	Tarcza 058 1-2026-07C	EN-GIL-250	EN-GIL-250	1380	1360	1-2026-070-004.03			
5	106095003	106095					30.11.2022	40	0	0	20	10	4	S-GBU-5.65	Side lid A GBU 5.65-4	EN-GIL-200	EN-GIL-200	1370	1350	00080164709 REV. A			
6	106106003	106106				135981	02.12.2022	1050	0	0	76,667	70	15	S-3438100	Underdel nr 3438100	EN-GJS-400-15	EN GJS 400-15	1390	1370	LB-A 120301			
7	106107003	106107					01.12.2022	910	0	0	40,615	35	26	S-3421601	Kil art. nr 3421601	EN-GJS-400-15	EN GJS 400-15	1410	1380	SS 4241153			
8	105623003	105623					19.12.2022	1560	0	0	130	130	12	S-8031	Socket Eye Straight II	EN-GJS-400-15	EN GJS 400-15	1400	1370	F0308031 D			
9	99740003	99740				135982	18.11.2022	380	0	0	600	380	1	S-9249.300C	Seitenschild 9249.300	EN-GJS-400-15	EN GJS 400-15	1430	1410	9249.3000.9 REV. A			
10	106074003	106074					25.11.2022	752	0	0	193,5	188	4	S-90728200	Kolanko VIRGINIA 907	EN-GIL-200	EN-GIL-200	1360	1350	907282-00 REV.1			
11	106088003	106088					30.11.2022	474	0	0	600	237	2	S-KS200058	Gehaeuse KS200058R	EN-GJS-400-15	EN GJS 400-15	1420	1400	KS200058R			
12	95942003	95942					09.09.2022	1000	0	0	250	250	4	S-DN100P	DN100 P	EN-GJS-400-15	EN GJS 400-15	1390	1370	SZKIC KLIENTA			
13	95949003	95949					12.09.2022	520	0	0	160	130	4	S-DN200P	DN200 P	EN-GJS-400-15	EN GJS 400-15	1390	1370	SZKIC KLIENTA			
14	105421003	105421					25.11.2022	566	0	0	94,333	94,333	6	S-DN100C	DN100 C	EN-GJS-400-15	EN GJS 400-15	1390	1370	SZKIC KLIENTA			

- Brygady
- Zgłoszenie produkcji
- Drukuj etykiety
- Kompletacja działań produkcji
- Zgłoszenie kompletacji produkcji
- Czas pracy pracownika
- Zgłoszenie awarii

Zeskanuj telefonem lub kliknij aby pobrać:



MODUŁ ODLEWNICZY ABAS FOUNDRY: **MOŻLIWOŚCI** (4/6)



> **Sterowanie przepływem surowców i wyrobów**

(WMS - obsługa magazynu wysokiego składowania)

→ pełne śledzenie (*traceability*) wielopoziomowych **partii wytopu metali** i numerów seryjnych **odlewów** oraz **form**



WAREHOUSE	
Ustawienia	Wyloguj
PRZYJĘCIE	
OBLIGO DOSTAW	
KOMPLETACJA	
PRZESUNIĘCIE MM	
WYDANIE	
STAN ZAPASÓW	
ZARZĄDZANIE OPAKOWANIAM I ZB.	
PROPOZYCJA ZAKUPU	
CENTRALA INWENTARYZACJI	
ERP	POHL 12:00

Zeskanuj telefonem lub kliknij aby pobrać:



MODUŁ ODLEWNICZY ABAS FOUNDRY: **MOŻLIWOŚCI** (5/6)



- > **Laboratorium**: rejestracja badań chemicznych oraz wytrzymałościowych
→ wraz z generowaniem certyfikatów jakościowych dla **odlewów**



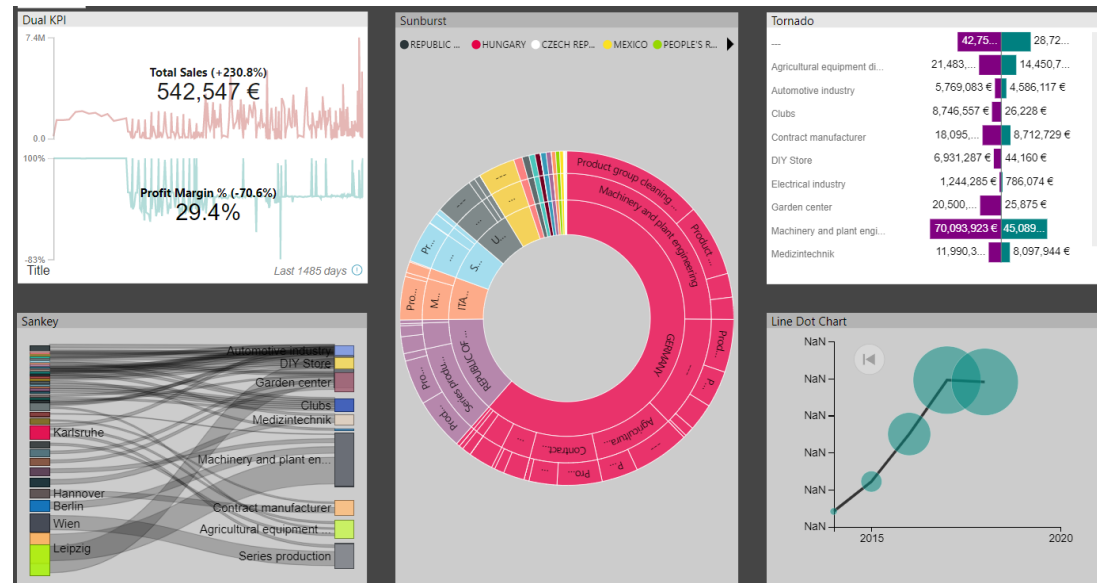
Zeskanuj telefonem lub
kliknij aby pobrać:



MODUŁ ODLEWNICZY ABAS FOUNDRY: **MOŻLIWOŚCI** (6/6)



- > **Controlling**: wielowymiarowa analiza rzeczywistych kosztów wytworzenia produktów na podstawie aktualnych ruchów magazynowych oraz zgłoszeń z produkcji
- podejmowanie szybkich i świadomych decyzji dotyczących wyrobów



Zeskanuj telefonem lub kliknij aby pobrać:



WIEDZA BRANŻOWA: bogate doświadczenie w sektorze **produkcji**

Nasze serce bije dla produkcji. Znamy specyficzne wymagania Twojej branży. Sprawdzone procedury, wieloletnie doświadczenie i branżowe know-how naszych ekspertów stanowią dla klientów prawdziwą wartość dodaną.



Wydajne funkcje

abas ERP oferuje wszystko, czego potrzebujesz do planowania i zarządzania produkcją.



Znajomość branży i wieloletnie doświadczenie

Doświadczenie branżowe dostawcy oprogramowania ma kluczowe znaczenie dla powodzenia projektu ERP.



Zaprojektowane dla dużych i średnich producentów

Od ponad 40 lat tworzymy oprogramowanie ERP dla średnich i dużych przedsiębiorstw produkcyjnych.

CASE STUDY

Pobierz Case Study teraz i dowiedz się:

- › jak wyglądała historia wyboru oprogramowania klasy ERP w firmie Odlewnie Polskie,
- › jakie cele biznesowe przyświecały wdrożeniu systemu ERP z perspektywy Dyrektora Produkcji Odlewni Polskich,
- › jak wyglądał proces produkcji przed wdrożeniem systemu,
- › co się zmieniło w firmie Odlewnie Polskie od momentu wdrożenia oprogramowania Abas ERP,
- › na czym dokładnie polega wsparcie i optymalizacja procesów produkcyjnych w Abas ERP.

POBIERZ



WORK **SMARTER**, NOT HARDER.



Scan me!

CHCESZ USPRAWNIĆ PROCESY PRODUKCJI W SWOJEJ FIRMIE?

Zapraszamy do kontaktu

ABAS Business Solutions Poland Sp. z o.o.

Al. W. Roździeńskiego 188C, 40-203 Katowice

Al. W. Polskiego 43, 65-764 Zielona Góra

www.abas-erp.com/pl



**ABAS ERP: NR 1
DLA PRODUKCJI**